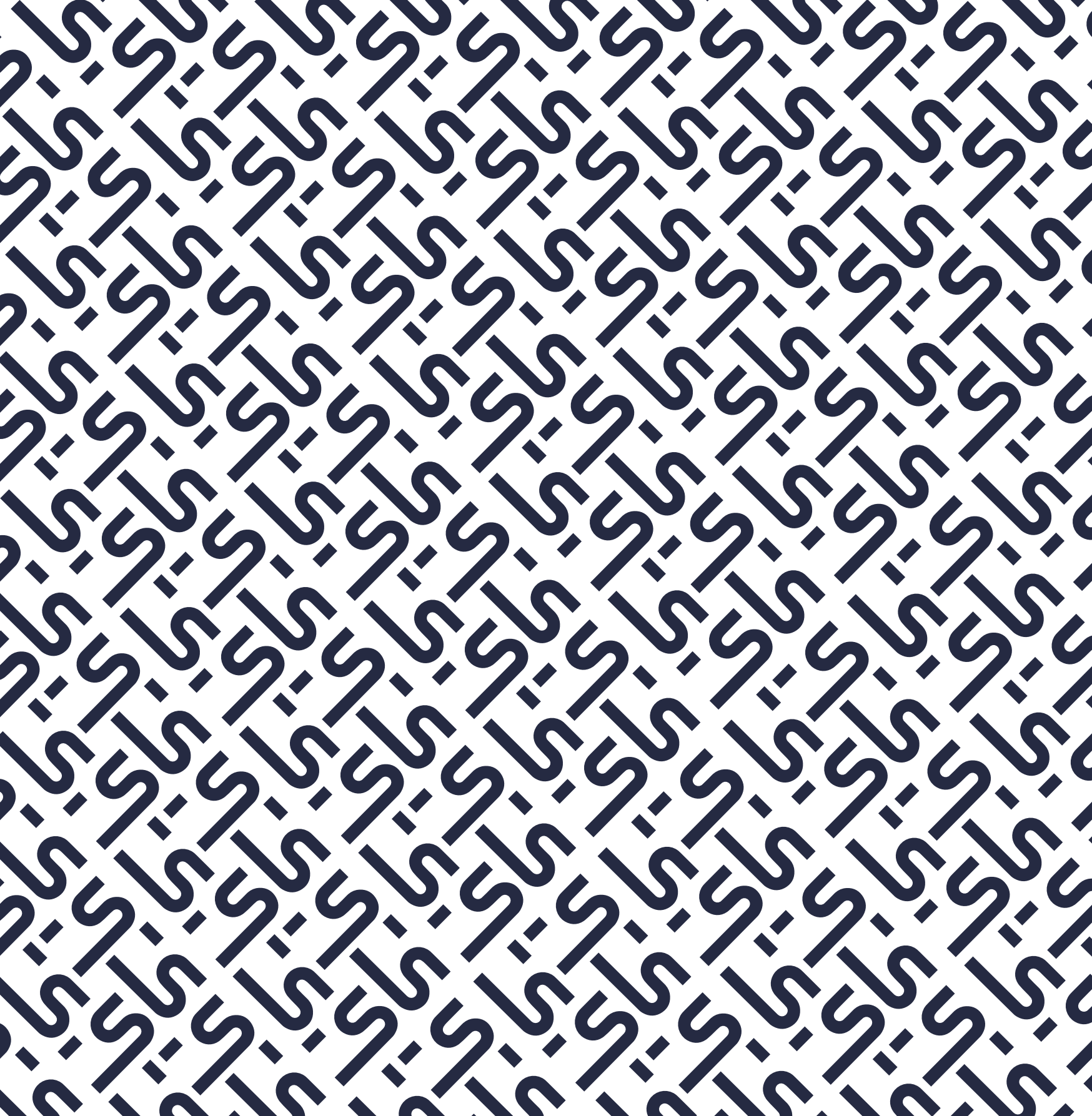




EDICIÓN 2025

smoda

CLÚSTER OFICIAL DE MODA DE EL SALVADOR



¿QUÉ ES SMODA?

SMODA es el Clúster oficial de moda en El Salvador, un colectivo que impulsa el talento creativo nacional y conecta a diseñadores, artesanos y micro y pequeñas empresas con nuevas oportunidades de crecimiento, innovación y proyección internacional. Esta iniciativa fue creada por la Comisión Nacional de la Micro y Pequeña Empresa (CONAMYPE) para fortalecer el ecosistema de la industria creativa del país y fomentar la colaboración entre quienes forman parte de la cadena de valor del diseño, la moda y el sector hogar.

A través de SMODA se articulan marcas, emprendedores y productores que desarrollan prendas, accesorios, textiles, calzado y objetos de diseño inspirados en la identidad cultural salvadoreña. El programa promueve la creación de productos innovadores con estándares de calidad competitivos, integrando técnicas artesanales tradicionales con tendencias contemporáneas para posicionar la creatividad salvadoreña en mercados nacionales e internacionales. Más que un colectivo de moda, SMODA funciona como una red estratégica que impulsa la profesionalización del sector mediante asesorías, procesos de fortalecimiento empresarial, pasarelas, exhibiciones, ruedas de negocios y espacios de comercialización. Gracias a esta dinámica, decenas de marcas y artesanos trabajan de manera colaborativa para crear colecciones y propuestas de diseño que reflejan la riqueza cultural, el talento y la innovación de El Salvador.

Actualmente, el clúster reúne a numerosas micro y pequeñas empresas del país y ha logrado consolidarse como una vitrina de creatividad que dinamiza la economía creativa y proyecta la moda salvadoreña hacia nuevos escenarios internacionales, mostrando al mundo una visión contemporánea del diseño que nace de las raíces culturales del país.

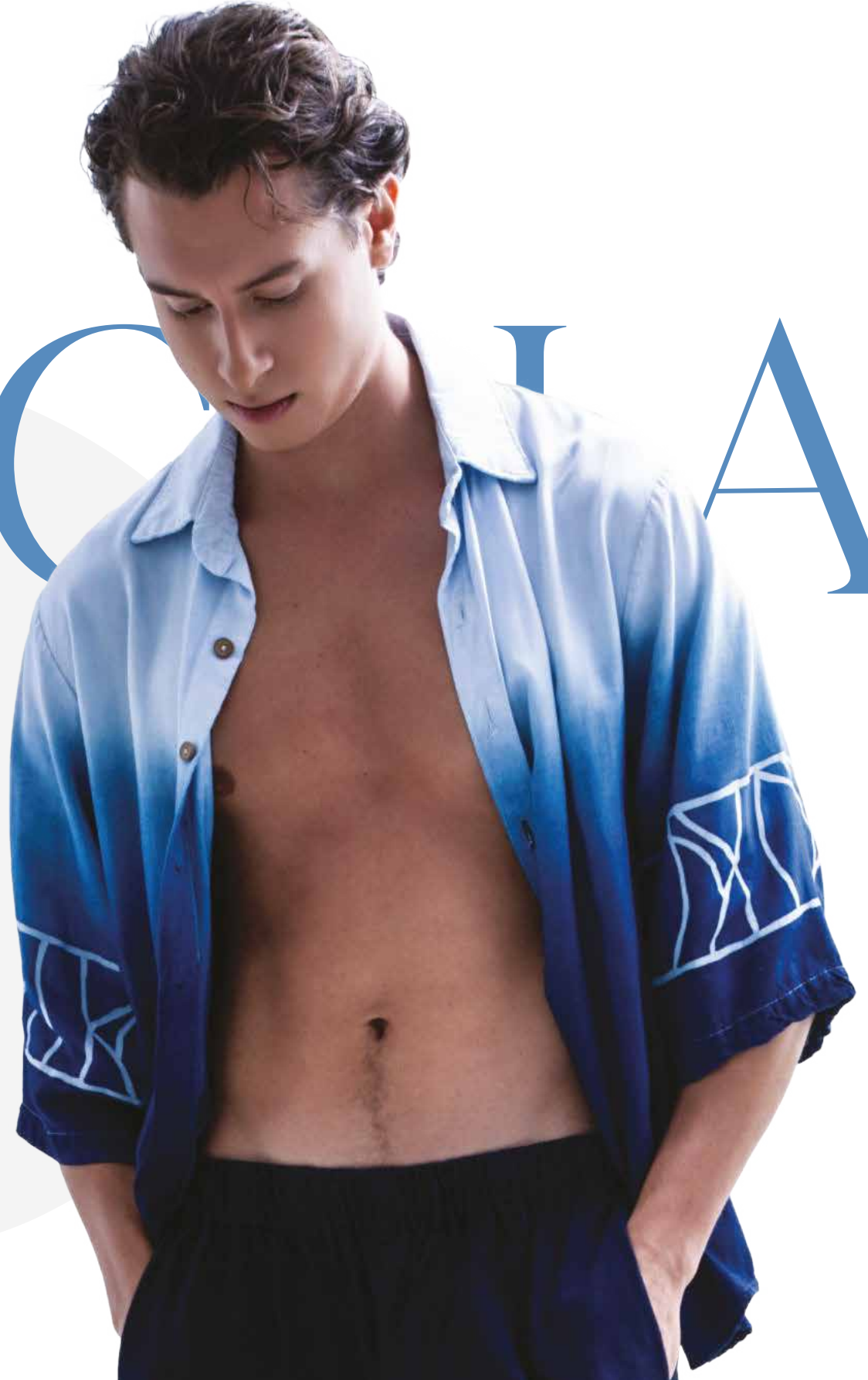




HEBRE CROMÁTICA

Declaración visual y simbólica que reivindica la sabiduría ancestral contenida en cada hebra teñida con pigmentos naturales. Este concepto celebra los saberes tradicionales de nuestras comunidades artesanas, donde el color no es solo una decisión estética, sino una manifestación profunda de identidad, territorio y memoria.

INCOGNITA





ANIHRA

Top largo y pantalón

HANDMA

Cartera tejida en crochet con
aplicación de MDF



CHIBOLETA

Brazalete y collar de madera de pino



ANIHRA

Conjunto



ANIHRA

Indumentaria teñida con añil
bajo técnica de Batik



GESANI
Cartera de cristales azules



HANDMA

Cartera en tejido crochet con flecos
de fibras de algodón





Vestido

ANIHRA

Bucket Bag de cuero natural

NOVA
STUDIO

AÑIL VEGA

Indumentaria teñida con
añil bajo técnica de Batik





Cinturón

GRANALLA



AÑIL VEGA

Vestido teñido con añil
con aplicación de técnica Batik





AÑIL VEGA

Indumentaria teñida con añil
con aplicación de técnica Batik







GRANALLA

Top de latón trenzado

AÑIL
VEGA

Falda en degrade teñida
con añil



Cartera tejida en macrame

HANDMA

AÑIL VEGA

Conjuntos. Técnicas aplicadas
batik y degrade



ÁVALOS

Visera de palma trenzada
y fibra de algodón teñida

ARTE ÑILERO

top trenzada y teñido con añil





ÁVALOS

Cartera de sobre de palma trenzada
y fibra de algodón teñida

A male model with dark hair and a light complexion is shown from the waist up. He is wearing a gold necklace with a large, ornate pendant that features a central white stone or shell. The pendant is connected to a gold chain that forms a harness across his chest and upper abdomen. He is also wearing orange and black patterned shorts. The background is a soft, light-colored gradient.

Collar compuesto hecho
de laminas de latón trenzado

GRANALLA



Jogger teñido
con técnica bleach tie dye

BISMUTO

ARTE AÑILERO

Top trenzada teñido con añil
y palazzo



ÁVALOS

Cartera de sobre en palma
trenzada teñida y flecos
de fibra de algodón





ARTE AÑILERO

Camisa color marfil con aplicación
de trenzado teñido con añil





BISMUTO

Crop top masculino y jogger



HANDMA

Cartera tejida en macrame



BISMUTO

Vestido negro con bleach tie dye



Collar de madera pintada

CHIBOLETA



Hoodie y jogger teñido con técnica
bleach tie dye

BISMUTO





BISMILITO

Capa y jogger teñido con
técnica bleach tie dye

Bolso con palma trenzada y
flecós de fibras de algodón

ÁVALOS





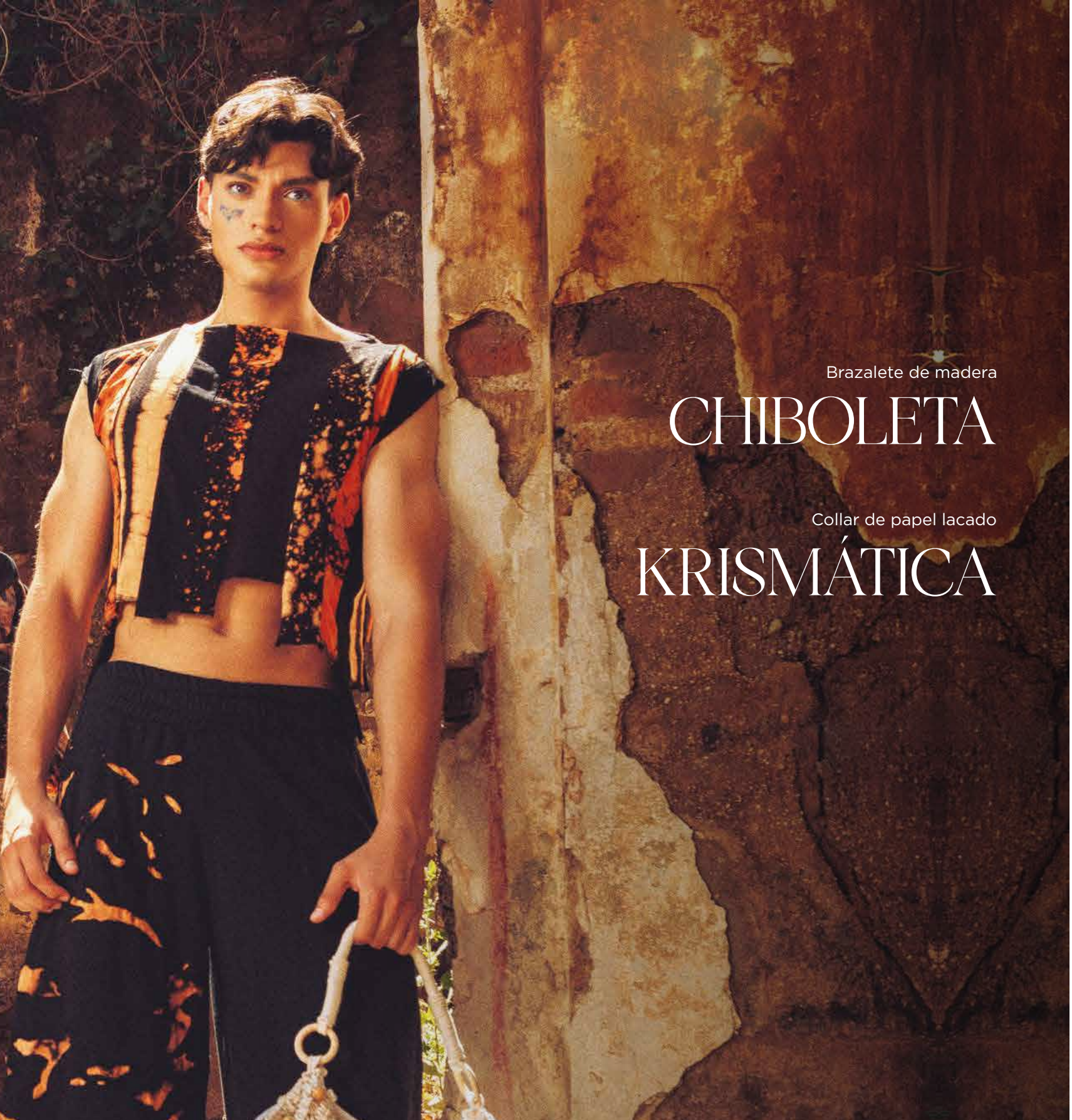
Vestido negro. Técnica aplicada
bleach tie dye

BISMUTO

cartera con palma trenzada
y flecos de fibra de algodón

ÁVALOS





Brazalete de madera

CHIBOLETA

Collar de papel lacado

KRISMÁTICA



Brazaletes de madera de pino

CHIBOLETA

LUNA AZUL

Top tiñido con curcuma y falda
con doble tintura (curcuma y añil)





LUNA AZUL

Conjunto teñido en curcuma y añil







HANDMA

Cartera tejida en macrame y aplicación de enjuncado



LUNA AZUL

Jumpsuit teñido con añil
y botonería de jade



ÁVALOS

Viscera con palma trenzada teñida

GRANALLA

Collar de latón pulido

LUNA AZUL

Conjuntos teñidos en curcuma y añil





CHIBOLETA

Brazaletes de madera de pino

GRANALLA

Collar de latón pulido

ÁVALOS

Viscera hecha en palma trenzada

TIERRA AZUL

Vestido teñido en degrade
con tejido macrame

GRANALLA

Collar de latón pulido



ÁVALOS

Cartera de palma trenzada y
flecós de fibras de algodón



GRANALLA

Collar de latón pulido con obsidiana
incrustada



TIERRA AZUL

Top tejido en macrame
y falda en denim

ÁVALOS

Cartera de sobre de palma trenzada
teñida con flecos de fibra de algodón





ÁVALOS

Cartera de sobre de palma
trenzada teñida



TIERRA AZUL

Indumentaria teñida con añil



TIER RA

AZUL







SEMI NAHUAL

El concepto del Nahual se integra en cada conjunto como una fuente de identidad y significado. Cada creación nace de la interpretación de nuestra cultura maya, reflejando sus símbolos, creencias y conexión con la naturaleza.

Este concepto celebra la manera en que nuestra cultura puede comunicarse a través del simbolismo y el uso de técnicas artesanales, especialmente los tejidos tradicionales. Así, cada pieza no solo es una prenda, sino una expresión cultural que transmite historia, esencia y tradición de forma clara y auténtica.

ÓTICA









AÑIL VEGA

Lorem Ipsum dolor samet





AÑIL VEGA

Kimono y pantalón teñidos
en degradé con añil

GRANALLA

Collar de latón pulido





OLAM

Collar y brazalete en
técnica de alambrismo

AÑIL
VEGA

Top y falda teñida en añil

HANDMA

Bucket bag con aplicación
de enjuncado y cristales



OLAM
Collar en técnica de
alambrismo



HANDMA

Bucket bag con aplicación
de enjuncado y cristales



AÑIL VEGA

Top largo y pantalón teñida
en añil





OLAM

Collar en técnica de
alambrismo

AÑIL VEGA

Top y falda teñida en
degrade con añil

AÑIL VEGA

Conjuntos teñidos en añil

HANDMA

Bucket bag con aplicación
de enjuncado y cristales





OLAM

Collar y brazaletes en
técnica de alambriero

GRANALLA

Collar hombre de latón pulido



AÑIL VEGA

Indumentaria teñida con añil

HANDMA

Bucket bag con enjuncado



MIETOS

Indumentaria con bordados alusivos
a la planta del café





KALI

BY YOUR
SIDE

Bag side en tejido crochet



METSKALI

Vestido con bordados alusivos
al café y ave nacional salvadoreña

GESANI

Cartera en crochet y enjuncado

METSKALI

Indumentaria con bordados
alusivos a la planta del café





METSKALI

Vestido con bordados alusivos
a la planta del café

A woman with dark hair and closed eyes is holding a beige crocheted bag. The bag features a circular handle made of clear crystals. The crocheting is intricate, with a dense pattern of small holes. The woman is wearing a dark top. The background is a light gray with a large, faint white circular graphic element.

GESANI

Cartera tejida en crochet y aplicación
de enjuncado con asa de cristales



METSKALI

Vestido con bordados alusivos
a la planta del café







METSKALI

Camisa con bordados florales

BY YOUR
SIDE

Bag side en tejido crochet



GESANI

Cartera en crochet y enjuncado



A woman with long dark hair stands in a rustic, stone-walled doorway. She is wearing a black, short-sleeved, button-down dress with intricate embroidery of coffee plants and birds. She holds a black, textured bag. The scene is lit with warm, golden light from the right, creating strong shadows and highlights on the weathered walls.

METSKALI

Vestido con bordados alusivos
a la planta del café

ANDREA FERS

Cartera negra en cuero sintético



NETSKEAL



METSKALI

Conjuntos con bordados alusivos a la planta
del café y ave nacional salvadoreña



NINA CATA

Indumentaria y cartera en tejido
artesanal y denim





NINA CATA

Indumentaria y cartera en tejido
artesanal y denim





A photograph of a dilapidated wall with peeling paint and a window with a metal grate. The wall is dark brown and shows significant signs of decay, with large patches of peeling paint revealing a lighter, textured surface underneath. To the right, a window is visible, partially obscured by a metal grate. The ground in the foreground is dark and appears to be dirt or concrete, with some sparse, dry vegetation. The overall lighting is dramatic, with strong shadows and highlights, suggesting a low sun position.

PILARO

OLAM

Aretes



PILARO

Vestido en dos piezas en tejido artesanal



GESANI

Bolsos con piedras swarovski



GESANI

Cartera en tejido crochet y
aplicación de enjuncado

A close-up photograph of a woman's upper body. She is wearing a blue and white geometric patterned top with a high, textured collar. A black beaded necklace is draped around her neck, and a matching black beaded chain is draped over her right shoulder. Her hair is blonde and styled in a braid. The background is a plain, light-colored wall.

OLAM

Cadena de hombro

PILARO

Vestido de dos piezas
en tejido artesanal

A woman with long brown hair is shown from the chest up, wearing a light-colored, sleeveless top with a lace-like pattern. She is wearing a multi-strand necklace made of black and gold beads. The necklace features a large, circular pendant with a black stone in the center, surrounded by a gold-toned metal frame with intricate filigree. A hand is visible at the bottom, holding a black braided strap, likely from a bag, which is attached to the necklace's chain.

OLAM

Collar en técnica de alambrismo

PILARO

Vestido en tejido artesanal

GESINI

Cartera en crochet y enjuncada





PILARO

Vestido de dos piezas
en tejido artesanal

GESANI

Bolsos con piedras swarovski







PILARO

Vestido en dos piezas
en tejido artesanal

OLAM

Collar y arm brazalet
en técnica de alambriismo





SANDRA
FUNES



SANDRA FUNES

Top y falda teñida bajo técnica
de impresión botánica (hoja de
gravilea y eucalipto)

GRANALLA

Collar de latón





A woman is shown from the waist up, wearing a long-sleeved, light-colored dress with a dark botanical print. She has a black sash tied around her waist. Her hair is styled up, and she wears a white tulle headpiece with large pink and white flowers. She has her eyes closed and her right hand raised to her forehead, as if shielding her eyes from the sun. The background is a soft, light purple gradient.

SANDRA FUNES

Top y falda teñida bajo técnica
de impresión botánica
(hoja de gravilea y eucalipto)

GRANALLA

Collar de latón calado alusivo
a cultura maya

SANDRA FUNES

Conjuntos teñidos bajo técnica
de impresión botánica
(hoja de gravilea y teca)







SANDRA FUNES

Camisa teñido bajo técnica
de impresión botánica
(hoja de gravilea y eucalipto)

A woman is shown from the chest up, holding a square-shaped crocheted bag. She is wearing a light-colored, ruffled top and a dark green, puffed-sleeved blouse. The bag is made of green and beige threads, featuring a central beige lattice pattern. It has a green braided handle and two tassels hanging from the sides, each topped with a cluster of small, light-colored beads. The background is plain white.

GESANI

Cartera en tejido crochet y
aplicación de enjuncado



SANDRA FUNES

Vestido teñido bajo técnica
de impresión botánica
(hoja de gravilea y eucalipto)

GESANI

Cartera en tejido crochet y
aplicación de enjuncado







VICTORIA



SARAVIA



Indumentaria, pulseras (madera y algodón),
collar, aretes (hilo de algodón)
y cartera de cuero sintético y textil



VICTORIA
SARAVIA











VICTORIA SARAVIA

Indumentaria, pulseras (madera y algodón),
collar, aretes (hilo de algodón) y cartera
de cuero sintético y textil

VICTORIA
SARAVIA













VICTORIA SARAVIA

cartera de cuero sintético



VICTORIA SARAVIA

Indumentaria, pulseras (madera y algodón),
collar, aretes (hilo de algodón) y cartera
de cuero sintético y textil





VICTORIA SARAVIA

Indumentaria, pulseras (madera y algodón),
collar (hilo de algodón) y cartera de cuero
sintético y textil







VICTORIA
SARAVIA

VICTORIA
SARAVIA





A woman with long dark hair is shown from the chest up, holding a light-colored handbag with both hands. Her eyes are closed, and she has a serene expression. The handbag is a structured, rectangular style with a top handle and a front flap. The brand name 'VICTORIA SARAVIA' is printed in small letters on the front flap. The entire image is overlaid with a semi-transparent teal filter. The brand name 'VICTORIA SARAVIA' is written in large, white, serif capital letters across the center of the image.

VICTORIA
SARAVIA



COLECCIÓN VAN GU

Modernidad de las técnicas artesanales e intervenciones textiles forman parte de esta colección, donde Intervenciones manuales e industriales se fusionan.

ARODIA





DAYA

Indumentaria





DA-YA

Indumentaria con aplicación
de encajes



PUNTO BELLA

Aretes de perlas irregulares





DA-YA
Indumentaria

DA-YA

Indumentaria





DA-YA

Indumentaria

DA-YA

Indumentaria



A woman with long dark hair is sitting on a stone ledge, looking to the right. She is wearing a white strapless lace top and a long white lace skirt. She has a white bag with a woven texture and a wooden handle. The background is a rustic wall with peeling plaster and exposed brick. The lighting is warm and dramatic.

DA-YA
Indumentaria





DA-YA

Indumentaria





KAREN
REBOLO

Indumentaria
con intervención pictórica

A woman with long dark hair styled in braids, wearing large pearl earrings, stands against a background of soft, painterly blue and white clouds. She is wearing a white, long-sleeved, asymmetrical dress with a V-neckline and a high slit. The dress features abstract blue watercolor-style patterns on the lower half. Her arms are crossed in front of her.

KAREN REBOLLO

Vestido asimétrico
con intervención pictórica



PUNTO
BELLA

Aretes de perlas irregulares



KAREN REBOLLO

Indumentaria con intervención
pictórica





KAREN REBOLLO

Indumentaria con intervención
pictórica



KAREN REBOLLO

Conjunto de looks
con intervención pictórica





GESANI
Cartera de cristales





KAREN
REBOLLO

MOSST

Indumentaria



GESANI

Cartera





MOSST
Indumentaria

GESANI
Cartera en tejido crochet
con cierre de cristales

PUNTO
BELLA
Aretes

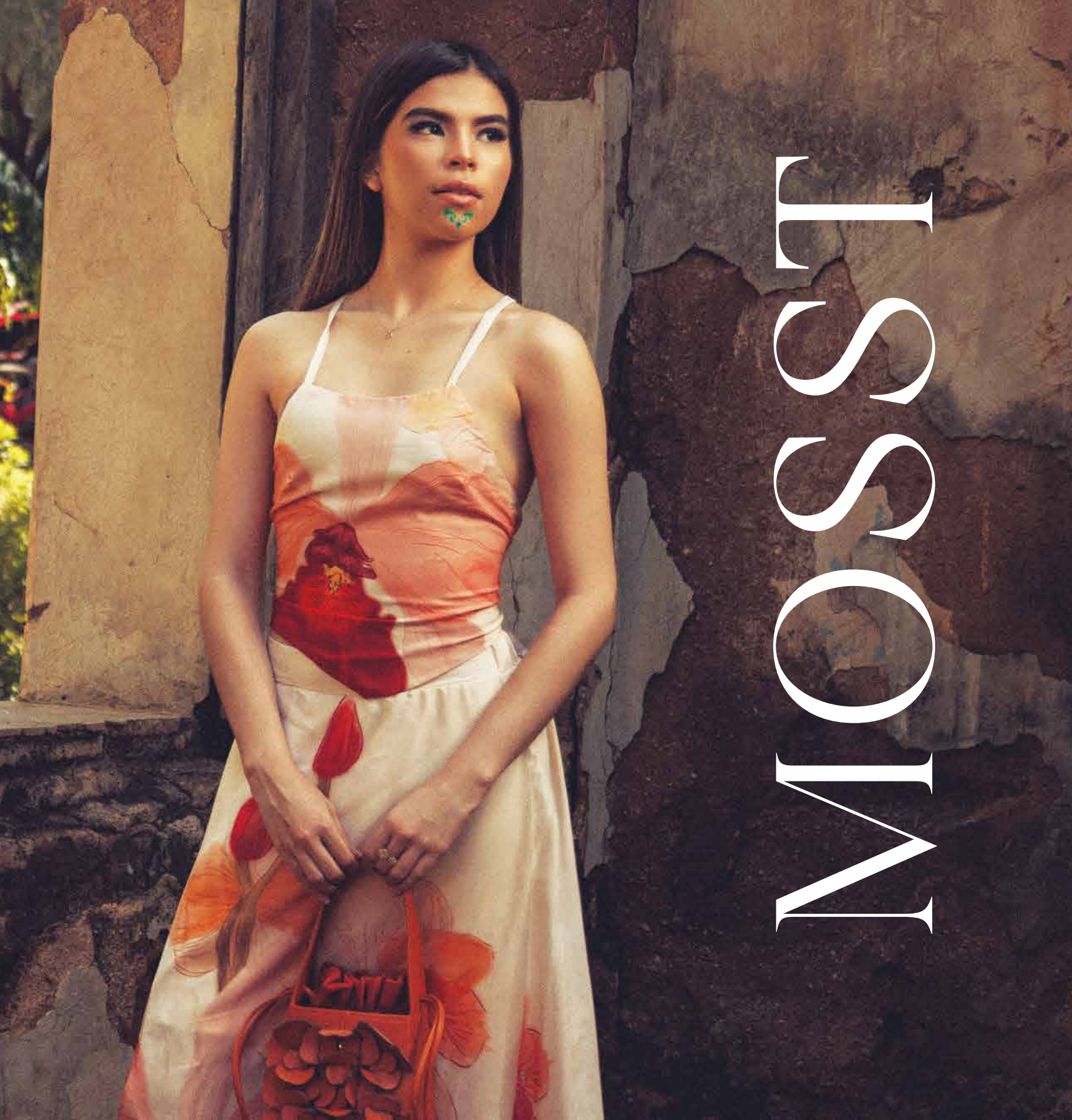




MOSST
Indumentaria







MISSOM

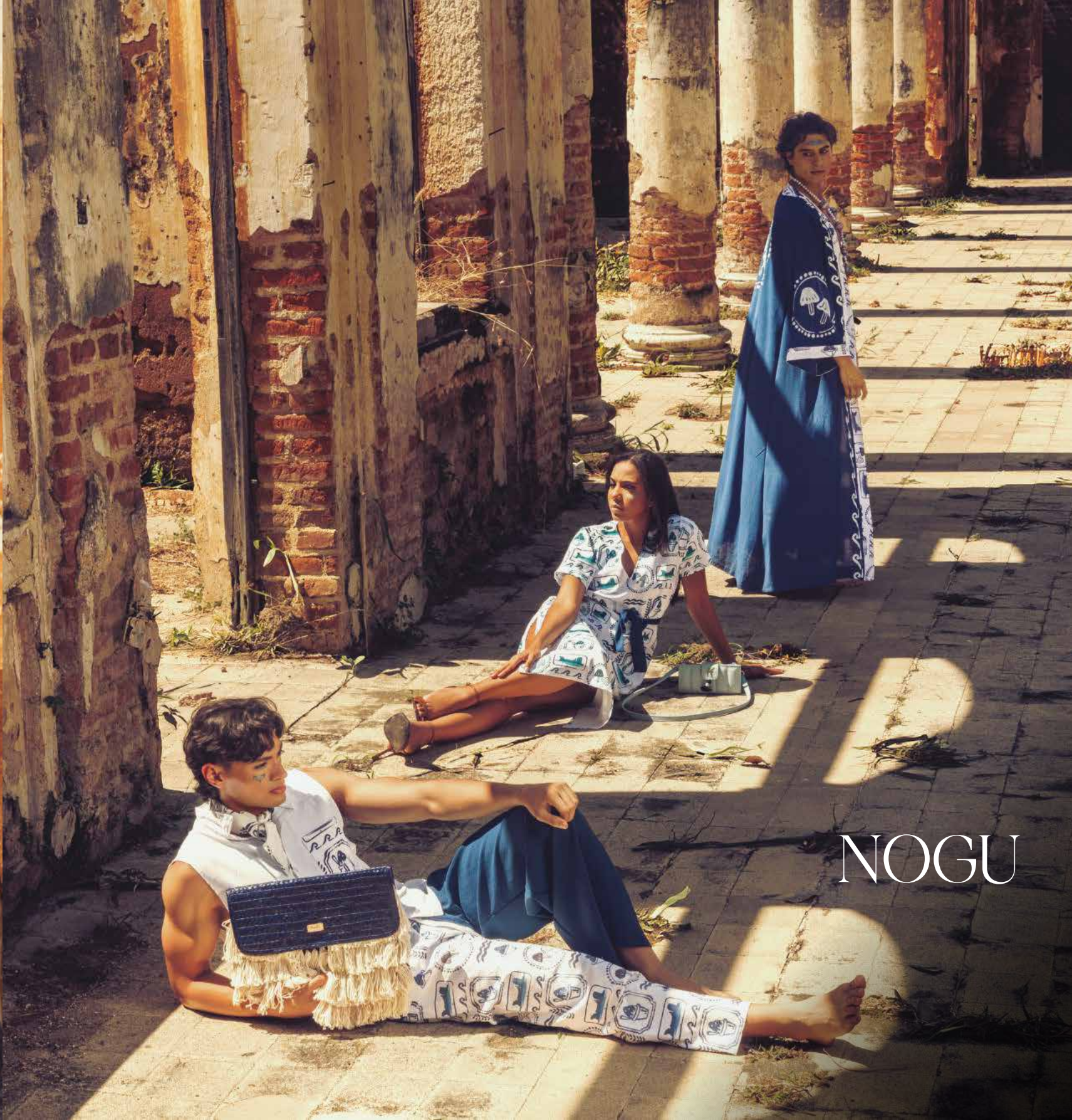


The image features a dark, textured wall, possibly made of stone or concrete, with a brick pillar visible on the right side. The lighting is low, creating a moody atmosphere. The word "NOGU" is written in a large, white, serif font across the center of the wall.

NOGU

NOGU





NOGU

A woman with long dark hair is standing against a rustic brick wall. She is wearing a white, sleeveless, tiered dress with lace detailing at the hem. She has a green, textured shoulder bag and a chunky, metallic necklace. She is looking upwards and to the right.

NORA

Indumentaria

GRANALLA

Collar de latón pulido

NOVA
STUDIO

Carteras de cuero natural

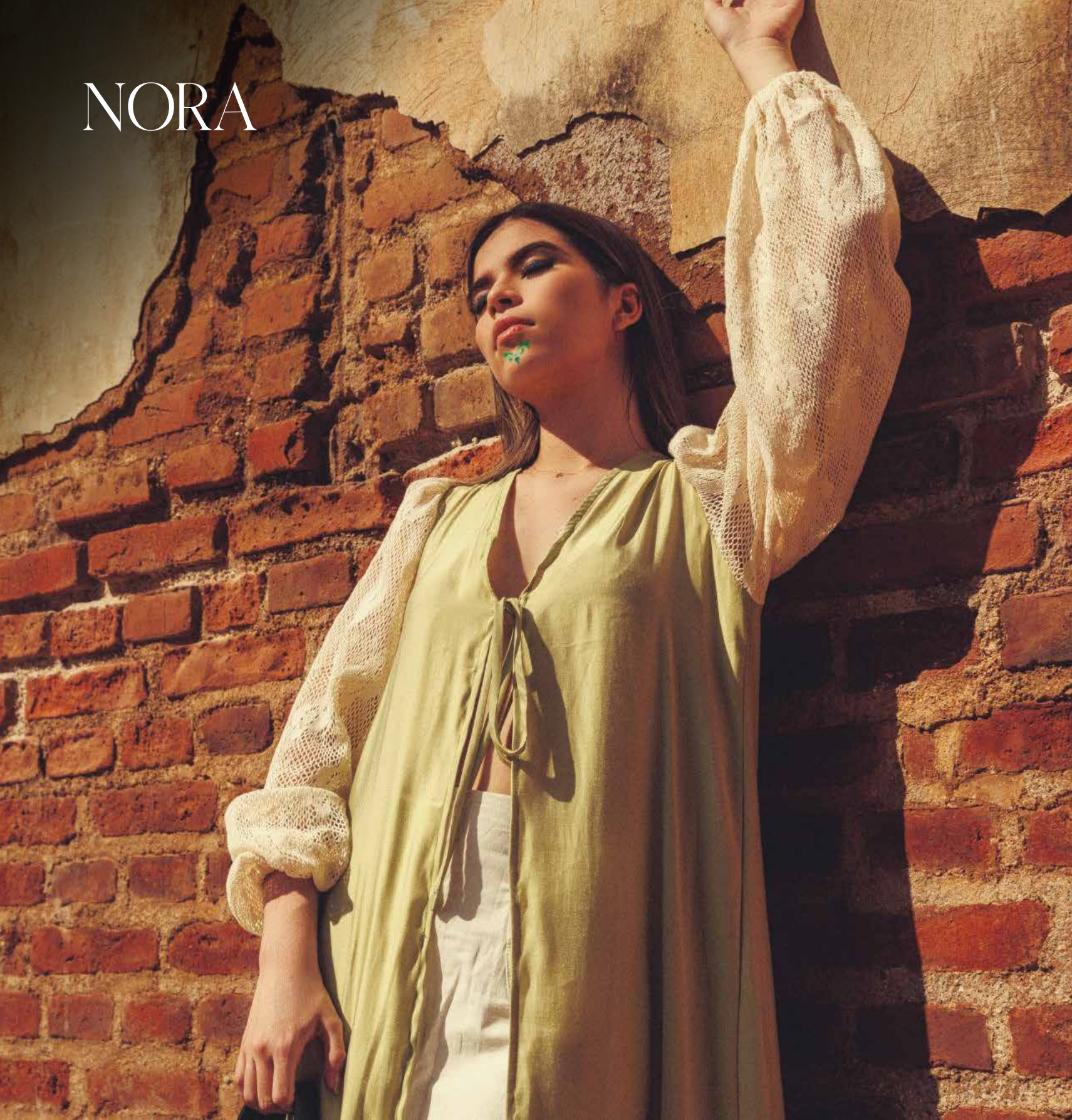


NORA





NORA





NORA

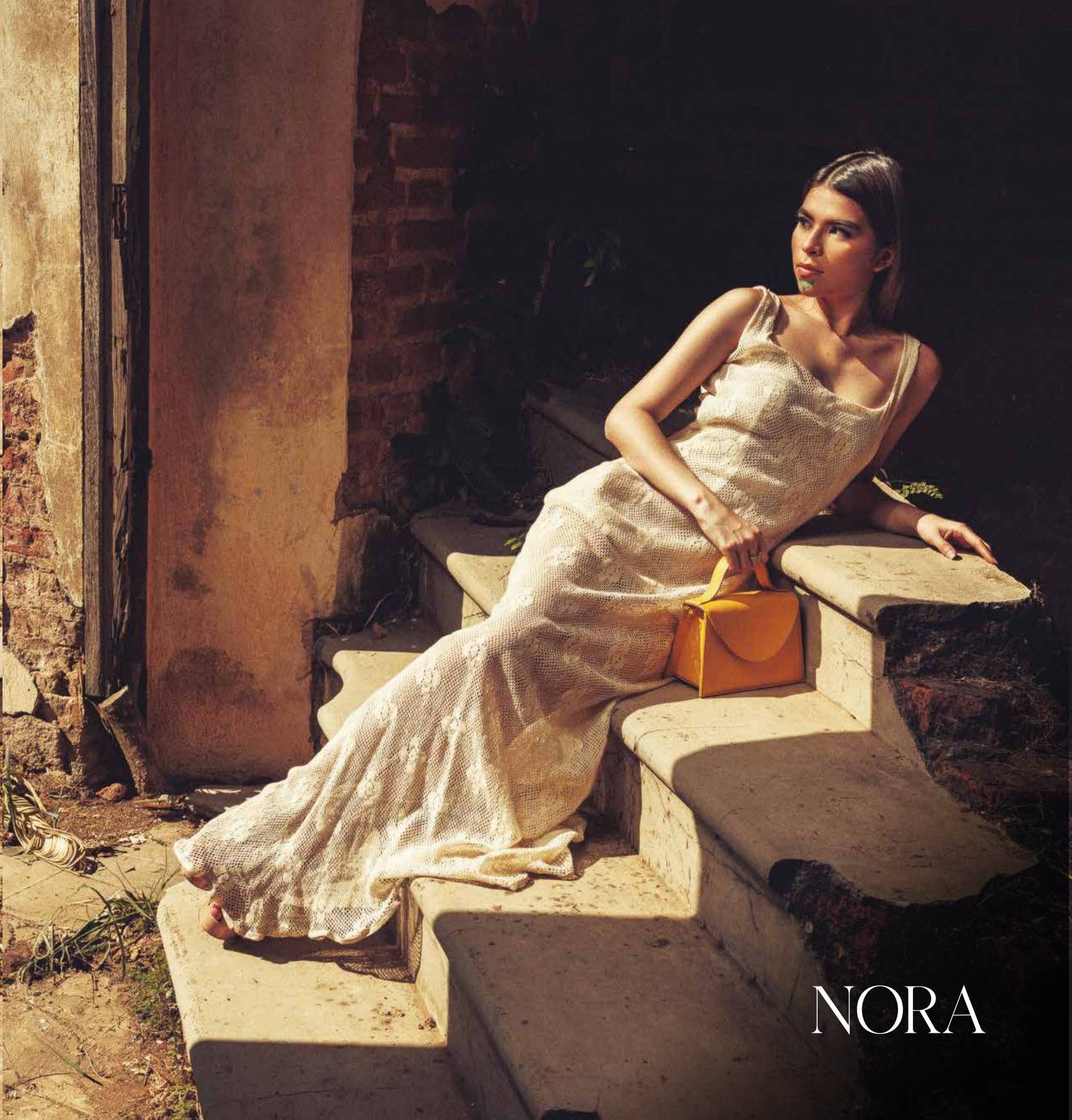


NORA



NORA





NORA



SO LUNA

Y
A

Conjunto tejido





SOL Y LUNA

Conjunto



GESANI

Cartera en tejido crochet
con cierre de cristales





SOL Y
LUNA

Conjunto



SOL Y LUNA

Conjunto



SOL Y LUNA

Conjuntos





COLECCIÓN RAÍZ

“Raíz Viva” no se refiere a una raíz literal, sino a todo aquello que nos sostiene: la historia, el oficio, la intuición. Es una metáfora del origen que respira, se transforma y se proyecta en el tiempo. Es la memoria hecha objeto, es lo ancestral que sigue creciendo a través del diseño y las mano.

VIVA



DOLLYANA





Juego de muñequitas bordadas a mano.



PAPAKI

Amanecer en Lago de Coatepeque.
Fotografía de autor con bordado floral
hecho a mano

HANDMA

Centro de mesa tejido crochet
de punta abierta en fibra de
algodón





ÁVALOS

individual de mesa con
palma trenzada.

LAKSHMIY

Taza de cerámica.

INDIE LEMON STUDIO

CoffeTables con base de
madera tejida con yute teñido
y estructura de hierro.

ÁVALOS

Porta vaso de palma.

DOLLYANA

Mantel circular con elementos florales bordados.

LUOS

Individual de mesa en forma de hoja teñida en añil bajo técnica de Arashi Shibori.



INDIE
LEMON
STUDIO

CoffeTables con base de madera,
tejida con yute teñido y estructura
de hierro.

SANDRA FUNES

Cojines teñidos bajo impresión
botánica (hojas de eucalipto,
gravilea y pino)





SANDRA FUNES

Cojines teñido bajo impresión
botanica (hoja de gravilea)



HANDMA

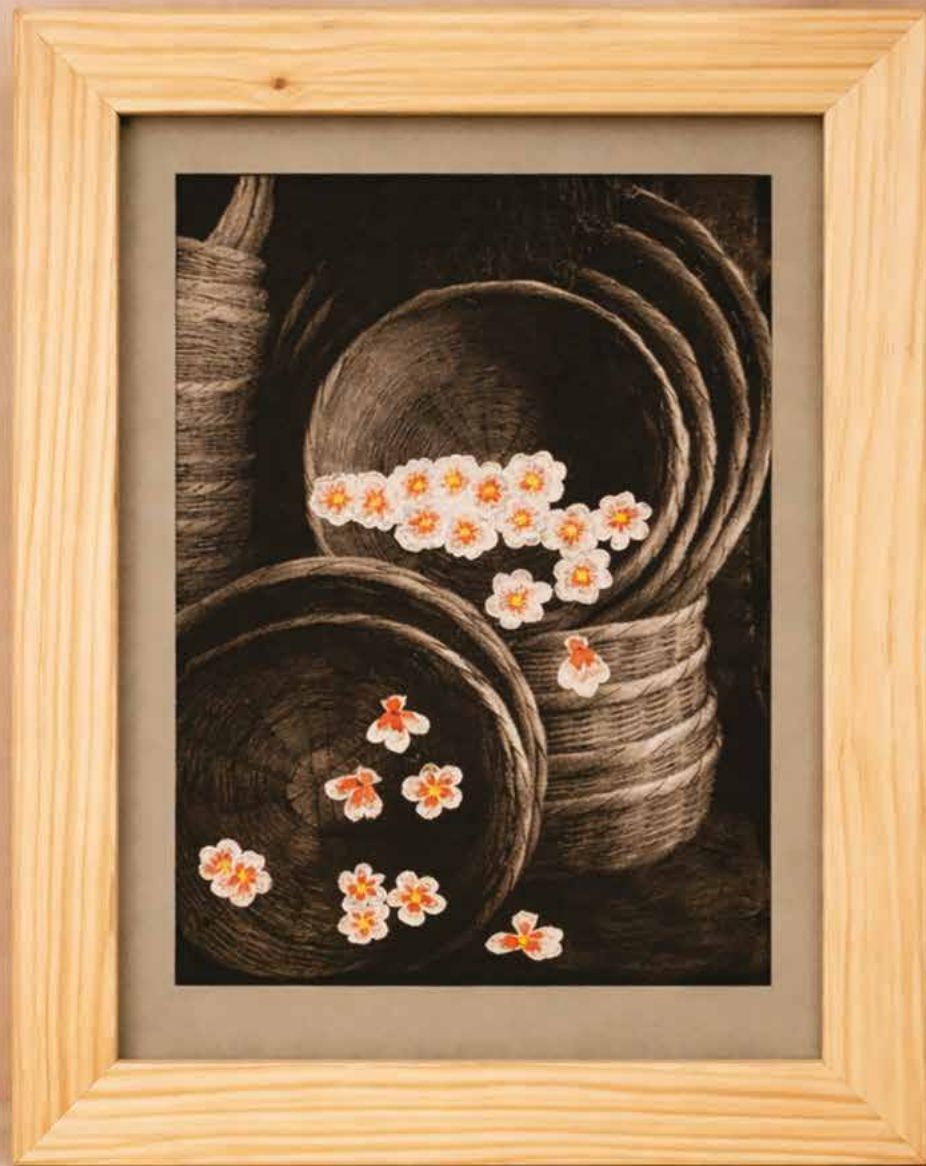
Cojin con aplicación de
macrame





ECO ARTES CONTRERAS

Campaña viva. Historia de cultura cafetalera del El Salvador.
Pintura acrílica sobre pluma natural.



PAPAKI

Canastos con flores de mayo.
Fotografía de autor con bordados florales a mano.



DICOTONE

Tejido Artesanal de tapate.



DICOTONE

Mantel de mesa de tejido
artesanal en tono crudo.

ENTRE FLORES

Vela aromática con accesorio
de cuero de pescado.



VICTORIA SARAVIA

Vela aromática a café de barro



ÁVALOS

Individuales de mesa
en palma trenzada.



LAKSHMY

Vajilla de 5 piezas.



LUOS

Servilleta de tela teñida con añil
bajo técnica Shibori.

ENTRE FLORES

Juego de centro de mesa con
vela aromática con accesorio
de cuero de pescado.

LUOS

Servilleta de tela teñida en
añil bajo técnica de Shibori.

VICTORIA SARAVIA

Porta servilleta.



LAKSHMY

Taza de cerámica.

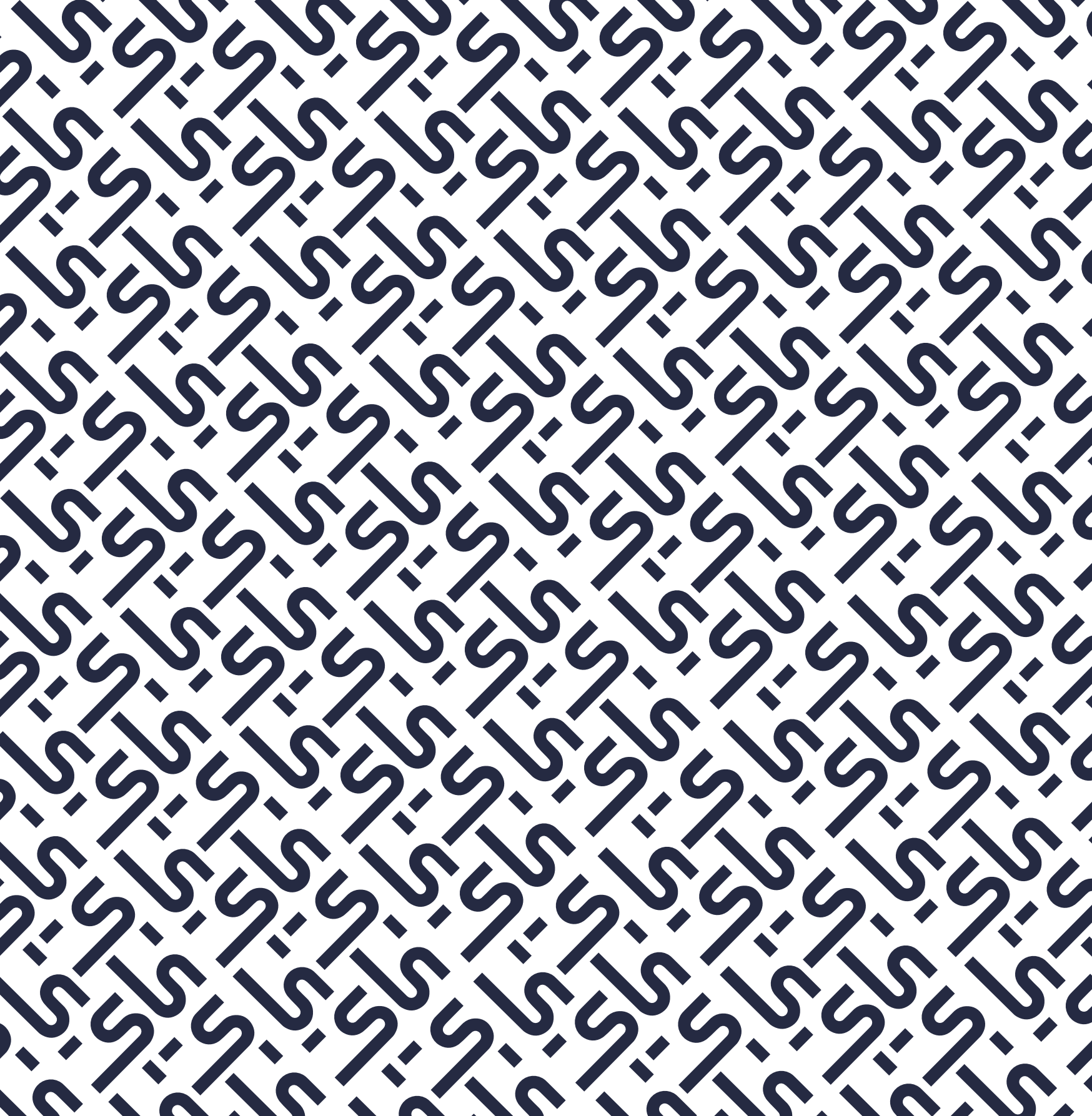
ÁVALOS

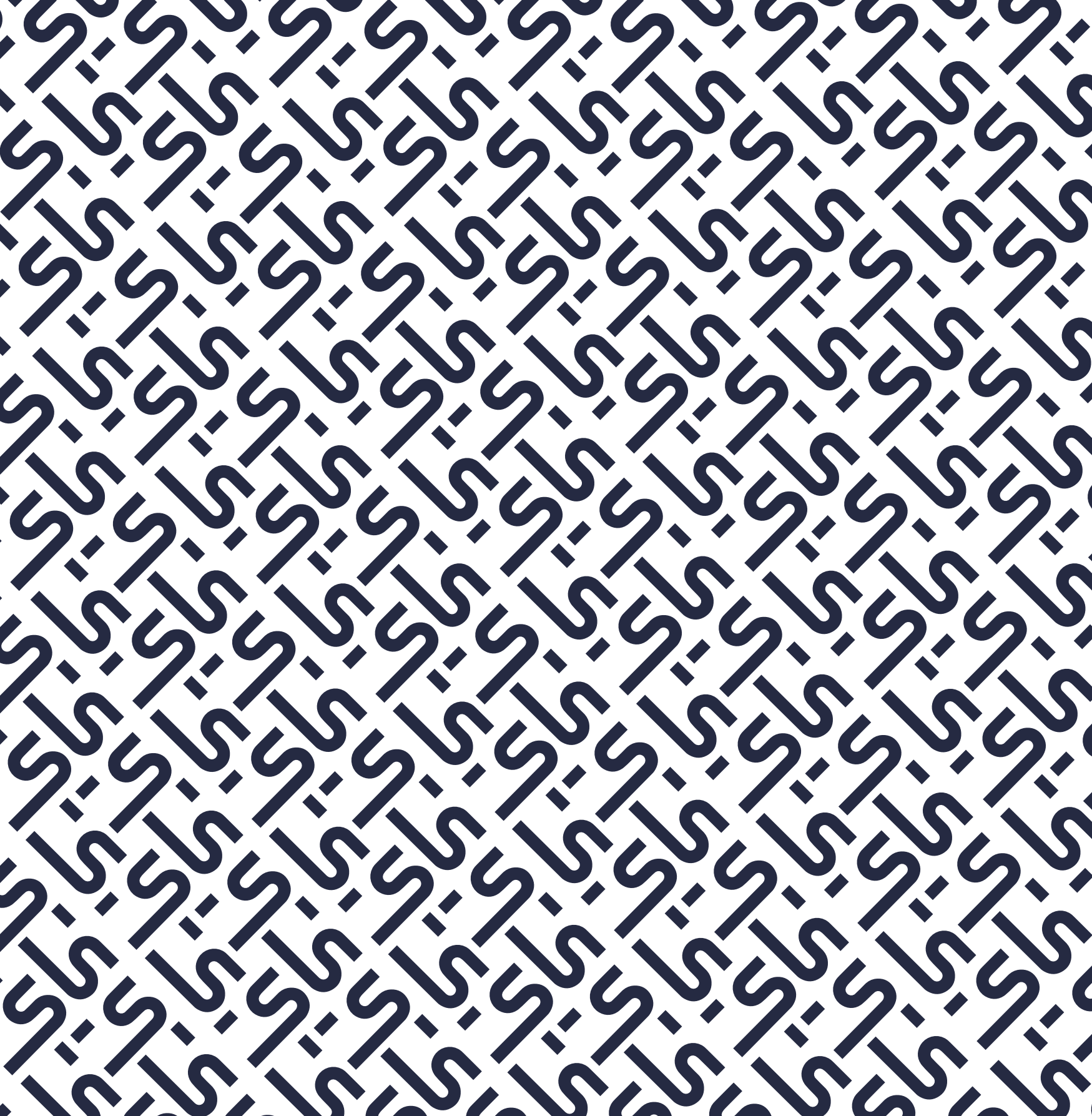
Porta vaso de palma.



LUOS

individual de mesa en forma de hoja
teñida en añil bajo técnica de
Arashi Shibori.





ESMO

